

# Comment tondre le gazon sans perdre se blesser

## Ce que vous devez porter pour tondre la pelouse

Afin d'éviter de vous blesser, les vêtements appropriés pour la tonte de gazon, sont :

- Un pantalon.
- Des chaussures fermées. Ne tondez pas la pelouse en sandales ou pieds nus.



## La sécurité commence avant même de démarrer la tondeuse

Avant de tondre la pelouse, vous devez faire certaines choses qui vous aideront à diminuer le risque d'accidents ou de blessures :

- Examinez bien l'endroit où vous tondrez la pelouse. Enlevez toutes les branches, roches, fils et autres objets qui traînent sur le gazon.
- Inspectez la tondeuse dans sa totalité. N'utilisez pas la tondeuse à gazon si elle est endommagée ou si certaines de ses pièces sont défectueuses.



## Tondez la pelouse seulement dans de bonnes conditions

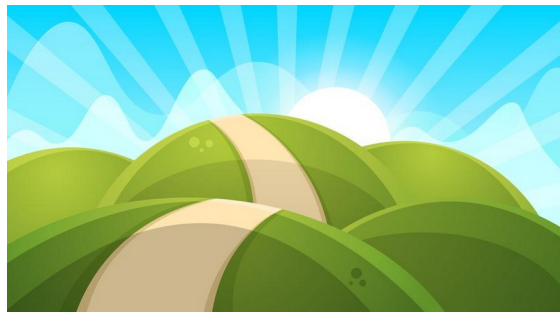
Pour éviter les blessures inutiles, on tond le gazon le jour ou du moins quand il fait clair, pour bien voir. De plus, la pelouse doit être sèche pour éviter de glisser, en plus de mieux couper.



## Conseils pour tondre la pelouse dans des pentes

Soyez encore plus prudent lorsque vous tondez dans les pentes, peu importe l'angle, car ils peuvent s'avérer dangereux pour vous.

- Ne tondez pas dans des pentes très abruptes.
- Marchez toujours lorsque vous tondez des surfaces en pente, ne courez pas.
- Tondez en partant du haut de la pente et non en allant de bas en haut de la côte.
- Dans une pente, assurez-vous d'être toujours plus haut que la tondeuse. Si vous l'échappez, cette dernière ne tombera pas sur vous.



## Encore d'autres conseils de sécurité

Peu importe que votre tondeuse à gazon soit à gaz, électrique, à batterie ou à rouleau : assurez-vous que celle-ci soit bien arrêtée et stable.

Enlever tout élément qui pourrait la démarrer (clé, batterie ...) :

- Lorsque vous n'êtes pas à côté de votre tondeuse à gazon.
- Lorsque vous entreposez la tondeuse.
- Lorsque vous dégagez un objet qui bloque les lames de la tondeuse à gazon.
- Avant de vérifier les pièces de la tondeuse.
- Avant de nettoyer la tondeuse.
- Avant de transporter la tondeuse.



## Encore plus de conseils de sécurité ... on n'est jamais assez prudent!

Quelques conseils généraux qui vous seront utiles lorsque vous tondez la pelouse :

- Les tondeuses à pousser sont conçues pour être poussées. Ne tirez pas la tondeuse vers vous lorsque vous tondez la pelouse.
- Gardez le plateau de coupe à plat. Ne faites pas basculer la tondeuse lorsque vous la démarrez.
- Ne placez pas vos mains ni vos pieds près ou sous les pièces rotatives.
- Tenez-vous loin de la zone d'éjection lorsque la tondeuse à gazon est en marche.

